

Edirne Eski Cami yanındaki küpler Üniversite yetkililerini

## "Küplere bindirdi"

Fikri YALIN  
Edirne

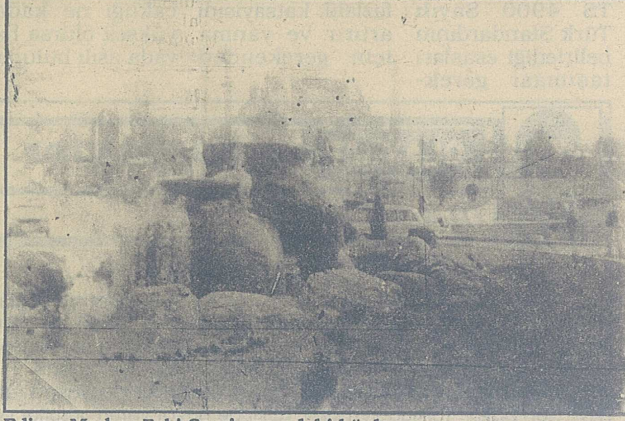
Edirne Belediyesi'nin onayı ile Kırkpınar ağası Oğuzhan Bilgin tarafından yapılan Edirne Merkez Eski Cami yanındaki küplere T.Üniversitesi Güzel Sanatlar Bölümü Başkanı Prof. Dr. Tülin Ayta, farklı yorum getirdi.

Eski Cami yanındaki yol üzerine yapılan refüjlere konulan küplerin "Muvakkithane" meydanını kalbinden hançerlediğini belirten Tülin Ayta, konuyla ilgili olarak yaptığı açık-

lamada, Edirne'de araç trafiği sorununun gün geçtikçe içinden çıkılmaz hale geldiğini, bunun sonucu olarak bugün trafiği olan yollar da yeniden düzenleme yapılmasının kaçınılmaz olduğunu belirterek, Eski Cami yanında yapılan düzenlemenin ise kent adına düpedüz cinayet olduğunu belirtti.

Ayta "Ünlü Mimar Sinan'ın 1569-1574 yılları arasında beş yıl gibi kısa bir dönemde tamamladığı mimarın "Ustalık dönemi olan

● Devamı 5. Sayfada



Edirne Merkez Eski Cami yanındaki küpler...

## "Küplere bindirdi"

**Baştarafı 1. sayfada**  
Selimiye Camii'nin heybetli görünümünde seyrettiği eski adıyla Muvakkithane yeni uygulama ile göğsünden hançerlendiğini belirterek, bu görünümün bir tarafta Selimiye Camii'si'nin ayakları dibinde, diğer yandan ise, Konya'lar Haca Alaaddın'ın 1408-1413 yılları arasında inşa ettiği ve o günden bu güne görkemli görünümünü koruyan Eski Camii'nin yanbaşındaki alanda tarihi dokuya uygun bir düzenleme ve projelendirme gerektiğini belirten Ayta; "Gerekirse bu proj

lendirmede üniversiteden de yararlanılabilir. Öğrenciler arasında proje yarışması düzenlenir. Bugünkü kapısı ile meydanın trafik kazalarına davetiye çıkarır bir duruma geldiği ve trafik akışı eskiye oranla daha da düğümlendi.

Bu haliyle kalmaktansa eski haline dönüşmesinin yararlı olacağı inancındayım" diyerek, daha sonraları yapılacak bilimsel önerilerle bu çevrenin tarihi dokuya uygun bir yapıya kavuşturulacağını sözlerine ekledi.